

Regole di progettazione con SolarEdge Designer

Per accedere o registrarti a **Designer**: [Clicca qui!](#)

Verifica le regole di progettazione

Crea un progetto base per ottenere una verifica delle regole di progettazione

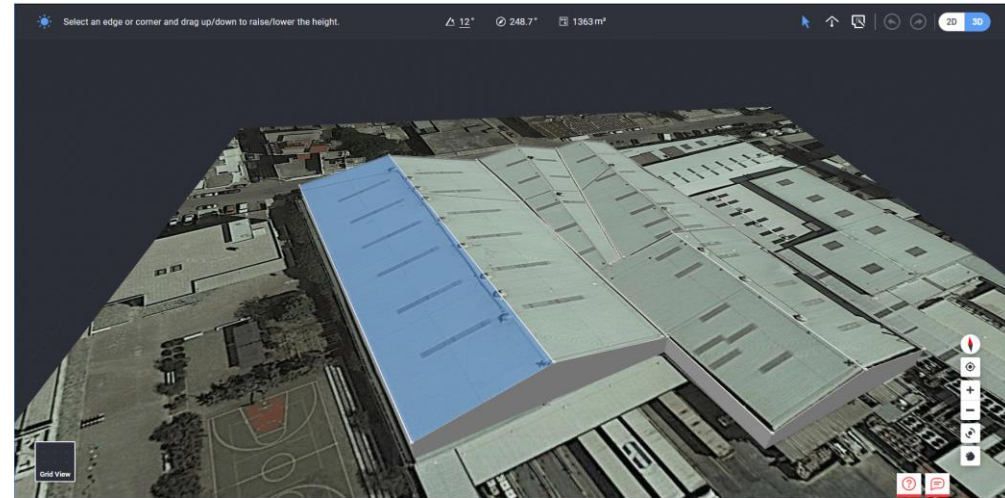
CREA PROGETTO BASE | Genera simulazione di energia Visualizza regole di progettazione solar**edge** | ✕

INFORMAZIONI SUL PROGETTO	MODULI FV	REGOLE DI PROGETTAZIONE
<p>Informazioni Generali</p> <p>Indirizzo o coordinate (latitudine, longitudine) *</p> <p>Via Toledo, Napoli, NA, Italia</p> <p>Stazione Meteo *</p> <p>Naples (4,4 km) ▼</p> <p>Rete Elettrica *</p> <p>400V L-L, 230V L-N ▼</p>	<p>Gruppo di moduli FV</p> <p>☆ Preferiti Impostazioni account ▶</p> <p>Produttore *</p> <p>SolarEdge ▼</p> <p>Modello *</p> <p>SPV410-R54JWML ▼</p>	<p>Inverter e ottimizzatori</p> <p>Selezionare l'inverter *</p> <p>SE6000H Home Hub ▼</p> <p>Selezionare l'ottimizzatore di potenza *</p> <p>S440 ▼</p> <p>Regole di progettazione</p> <p>Lunghezza di stringa minima</p> <p>8 Ottimizzatori</p> <p>Lunghezza di stringa massima</p> <p>25 Ottimizzatori</p> <p>Potenza continua massima per stringa</p> <p>5700W</p>

Regole di progettazione con SolarEdge Designer

Disegna le geometrie dell'impianto

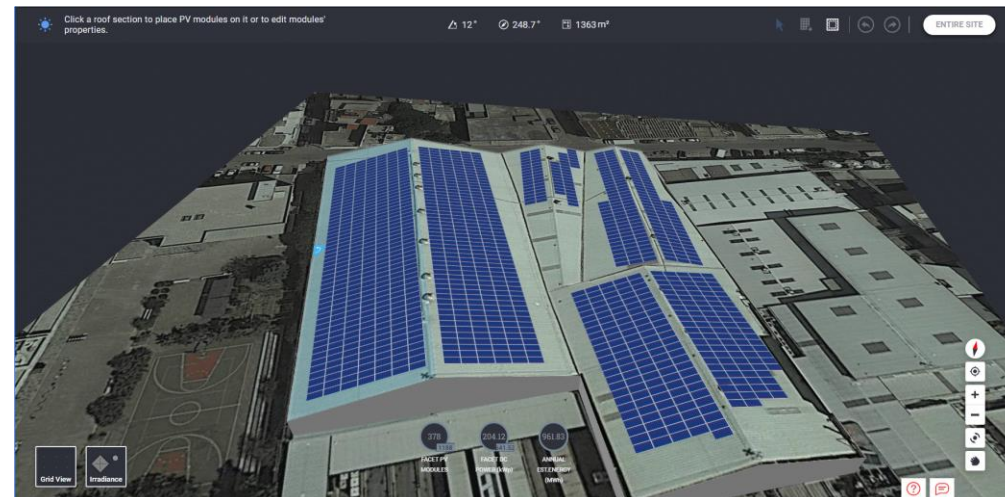
Crea rapidamente il modello 3D dell'impianto



Disponi i moduli fotovoltaici

Posiziona i moduli sull'area individuata per l'installazione dell'impianto

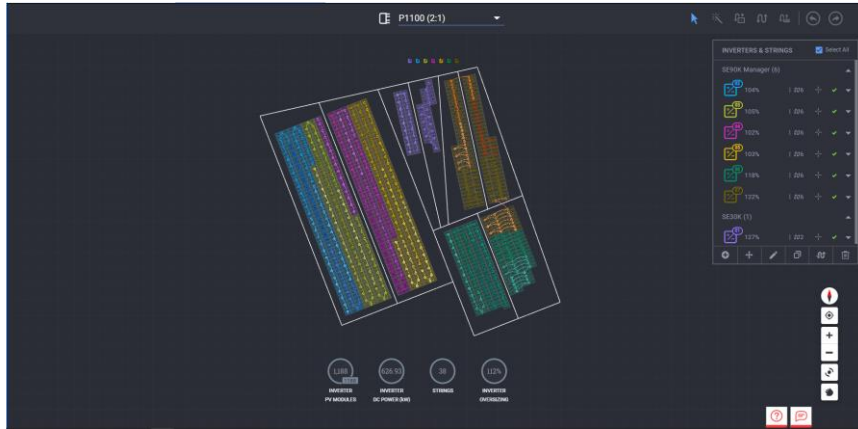
Disponibile anche con funzione di riempimento area automatico



Regole di progettazione con SolarEdge Designer

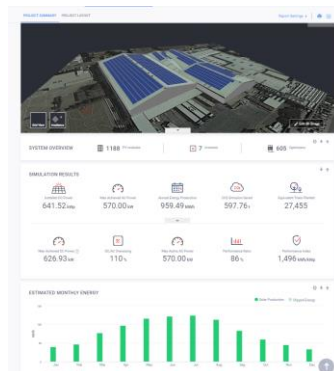
Valida la configurazione elettrica

Stringa e verifica immediatamente la correttezza del tuo progetto elettrico

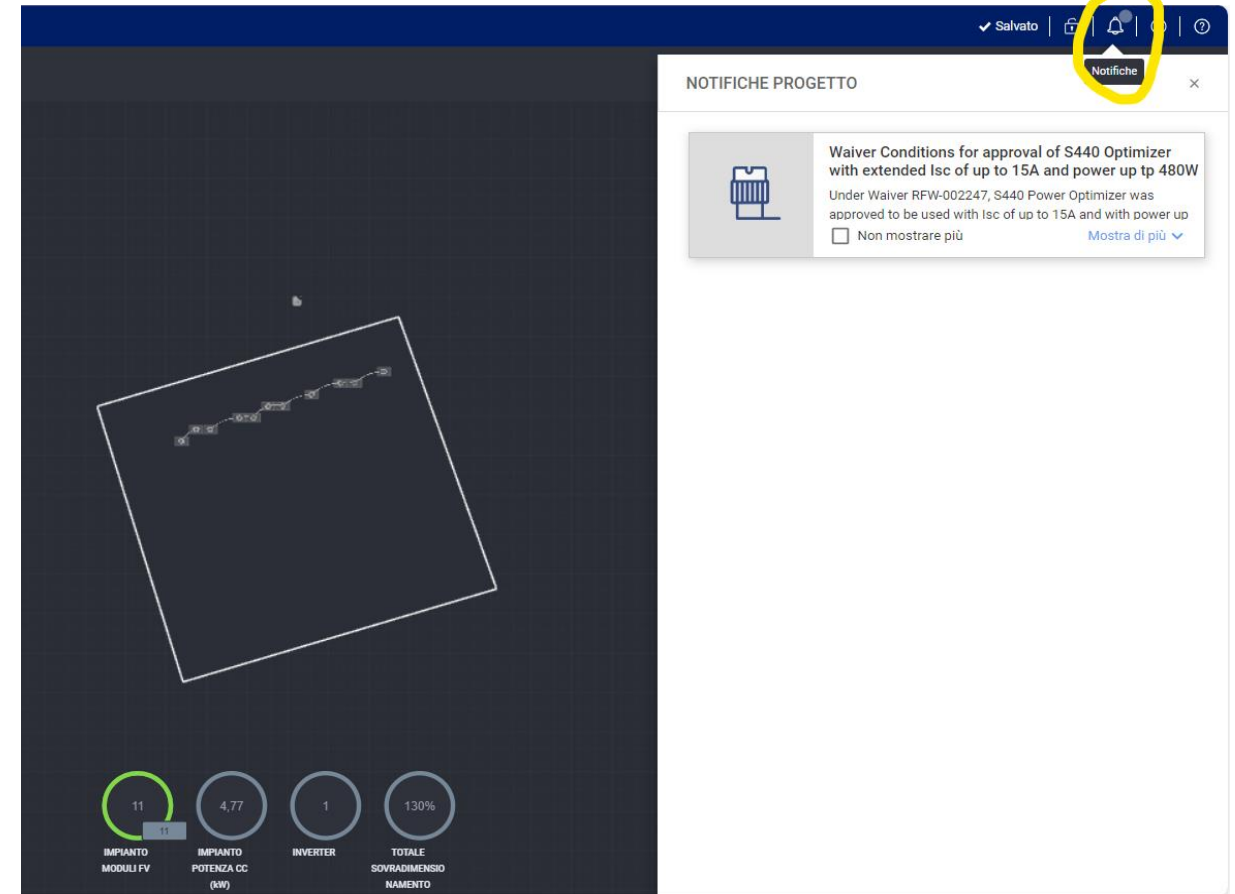


Calcola l'energia producibile

Report dettagliato sui benefici energetici conseguibili



Notifica Waiver



[Iscrizione al webinar sulle novità introdotte su Designer di SolarEdge](#)