



I nuovi webinar di inizio anno

Febbraio – Marzo 2022

solar**edge**



Smart Energy e comunicazione con Energy Net

Il nuovo programma di webinar

SolarEdge Home - Prodotti e servizi per la tua offerta residenziale

Martedì 22 Febbraio, ore 16	La soluzione residenziale completa da un unico fornitore
Giovedì 24 Febbraio, ore 16	I nuovi moduli smart ad alta potenza
Martedì 1 Marzo, ore 16	La nuova batteria Energy Bank di SolarEdge
Giovedì 3 Marzo, ore 16	Il nuovo caricabatterie per veicoli elettrici di SolarEdge
Martedì 8 Marzo, ore 16	I prodotti smart energy e la comunicazione con Energy Net
Giovedì 10 Marzo, ore 16	SolarEdge Designer: la progettazione di impianti residenziali
Martedì 15 Marzo, ore 16	Monitoraggio e mySolarEdge per la vendita e la gestione dell'impianto

Il nuovo programma di webinar

SolarEdge for Business - Prodotti e servizi per la tua offerta commerciale

Giovedì 17 Marzo, ore 16	Prodotti e servizi della soluzione industriale di SolarEdge
Martedì 22 Marzo, ore 16	Vendere un impianto industriale SolarEdge: gestione delle obiezioni
Giovedì 24 Marzo, ore 16	La sicurezza avanzata di SolarEdge per gli impianti industriali
Martedì 29 Marzo, ore 16	SolarEdge Designer: la progettazione di impianti industriali
Giovedì 31 Marzo, ore 16	O&M grandi impianti: monitoraggio e gestione con SolarEdge

Agenda di oggi



- ▮ La comunicazione con Energy Net
- ▮ Il nuovo contatore inline di SolarEdge
- ▮ Q&A

SolarEdge Energy Net

La nostra rete di
comunicazione wireless
tra tutti i dispositivi
dell'ecosistema
SolarEdge



La nostra piattaforma di comunicazione wireless

- Rete mesh wireless che connette senza interruzioni tutti i dispositivi all'ecosistema di gestione intelligente dell'energia di SolarEdge

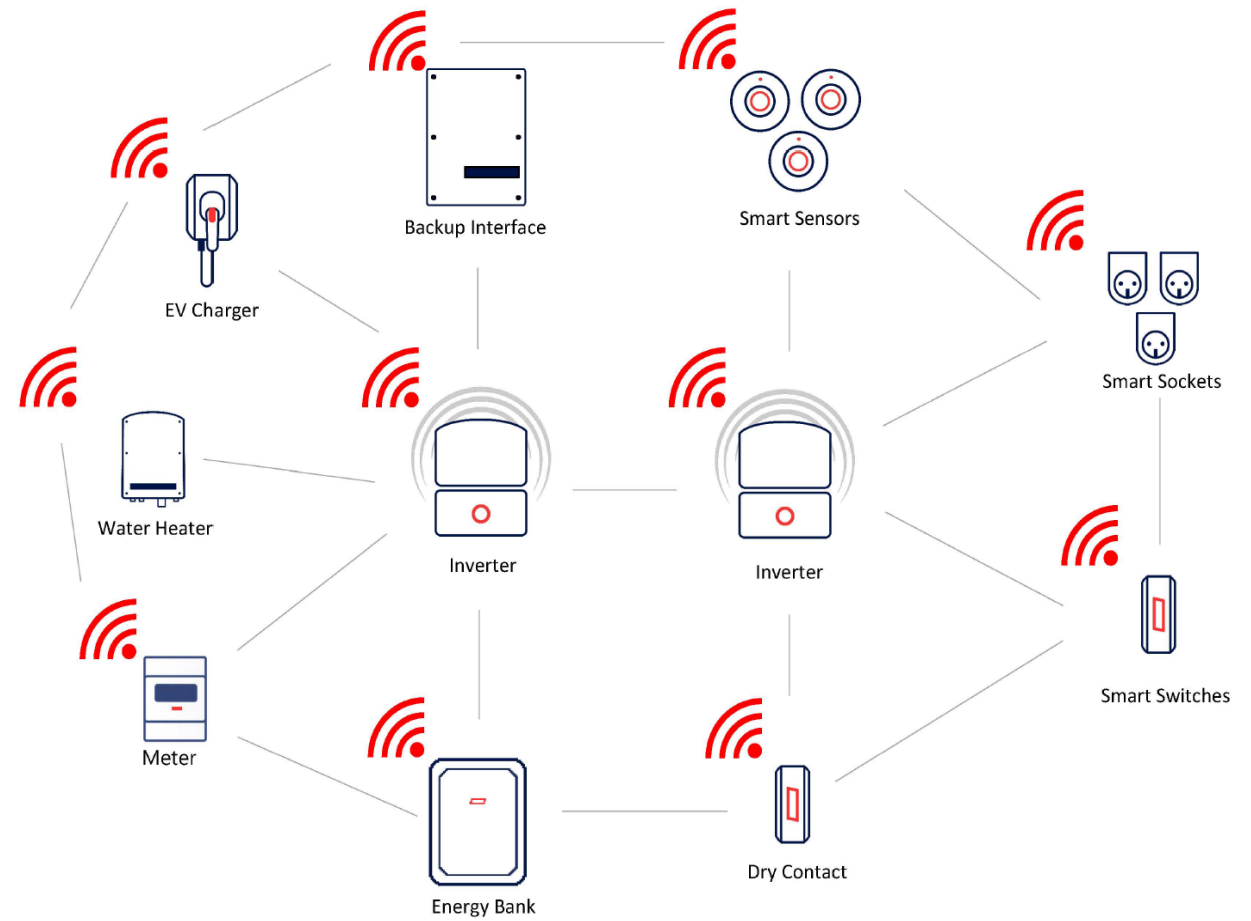


La casa diventa ancora più intelligente

Gli inverter possono collegarsi a:

- ▮ SolarEdge Energy Bank
- ▮ Contatore inline
- ▮ Dispositivi Smart Energy*
- ▮ Caricabatterie per veicoli elettrici*

*Presto disponibile per prodotti smart energy e caricabatterie per veicoli elettrici





Benefici per gli installatori

Installazioni più veloci, più facili e più pulite



Evita il fastidio dell'infrastruttura cablata con la connettività wireless tra l'inverter e i dispositivi del sistema



Semplice connessione plug and play



Rilevamento automatico dei dispositivi e loro configurazione con SetApp

Collaudata tecnologia wireless



Topologia di rete mesh che
permette trasmissioni a lungo
raggio



Prestazioni robuste in ambienti
difficili

Connettività sulla quale contare



Comunicazione sicura mediante rete distribuita – nessun punto unico di guasto



Telemetria protetta con autenticazione avanzata del dispositivo e crittografia dei dati

Energy Net Cos'è?

Energy Net – Cos'è?

- Energy Net è la nuova piattaforma per la comunicazione wireless mesh tra i dispositivi dell'ecosistema SolarEdge
- Sfrutta le bande di trasmissione Sub-1 Ghz tipiche dell'IoT, bande ISM (Industrial Scientific and Medical)
- Sono bande quindi con frequenza RF almeno metà di quella usata nel Wi-Fi domestico (2.4 GHz)
 - Dimezzando la frequenza raddoppio la portata
 - Lunghezze d'onda maggiori hanno una miglior penetrazione degli ostacoli
- Frequenza di trasmissione più bassa = consumo minore di energia



Energy Net – Cos'è?

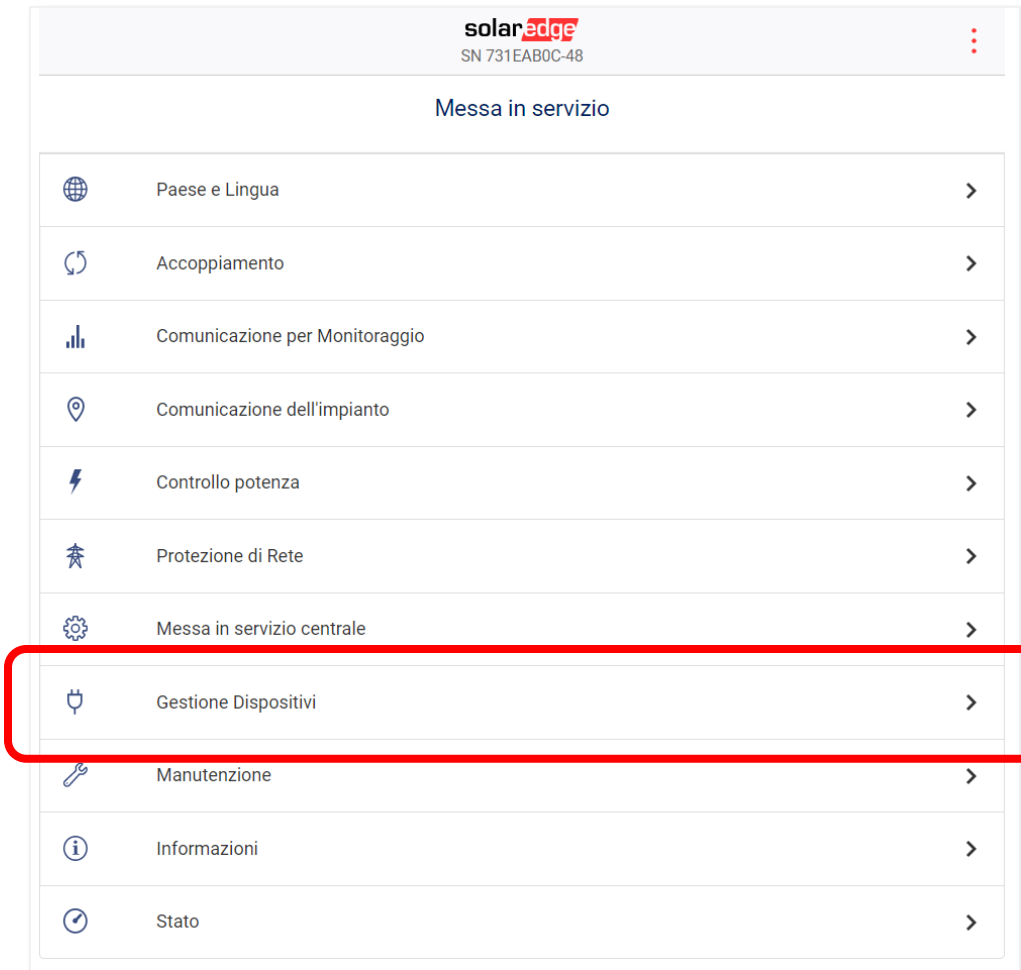
- Le bande sono assegnate a livello nazionale
- Ecco uno dei perché SetApp richiede accesso ai servizi di geolocalizzazione dello smartphone
- Wireless mesh: cosa vuol dire?
 - Semplicemente è una rete a maglie nella quale i dispositivi sono i nodi e funzionano da ricevitori, trasmettitori e ripetitori. Ogni dispositivo trasmette al dispositivo, nodo, successivo ottenendo così un aumento della portata. Se un dispositivo non è più connesso alla rete, quelli vicini cercheranno altri nodi, dispositivi, per trasmettere il loro segnale



Dispositivi Energy Net

Dispositivi Energy Net

- I dispositivi che comunicano tramite Energy Net vengono gestiti con il nuovo menu Gestione Dispositivi



Dispositivi Energy Net

Attualmente tramite Energy Net sono gestibili Energy Bank e contatore inline



An aerial photograph of a residential neighborhood. The houses have various colored roofs (brown, grey, blue) and many have solar panels installed. The area is surrounded by green trees and a paved road. The image is split vertically, with the left side being a darker, semi-transparent overlay.

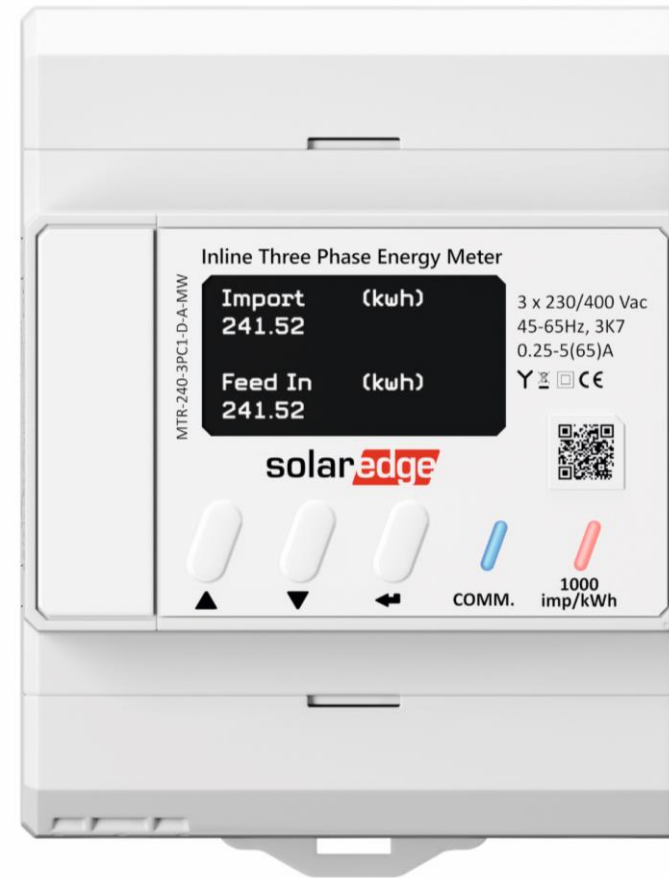
Contatore inline con SolarEdge Energy Net

Il contatore inline supporta la
connessione wireless con l'inverter con
SolarEdge Energy Net

Il contatore inline di SolarEdge

Contatore Inline

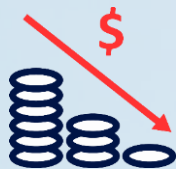
- Facilmente collocabile nei quadri elettrici standard europei
- Supporta connessione diretta fino a 65A per fase, per sistemi monofase e trifase connessi alla rete
- Trasformatori amperometrici integrati
- Supporta Energy Net per connessione wireless con l'inverter



Installazioni più veloci rispetto al contatore modbus



Integrazione su guida DIN nel quadro elettrico esistente



TA integrati, risparmio tempo di cablaggio, a prova di errore



Comunicazione wireless, evitando cablaggio RS485

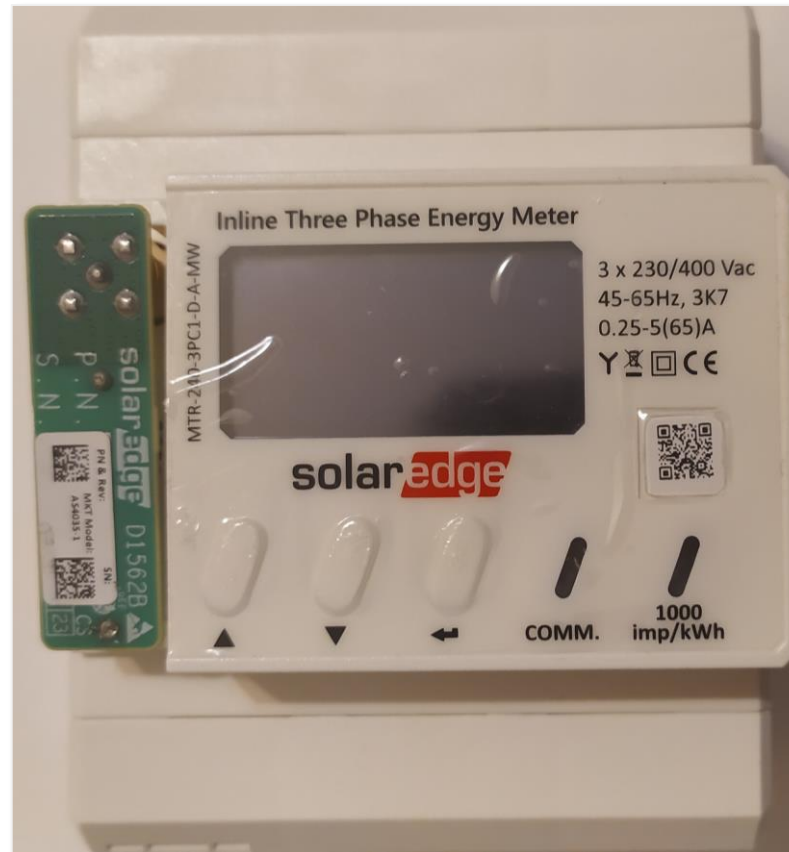
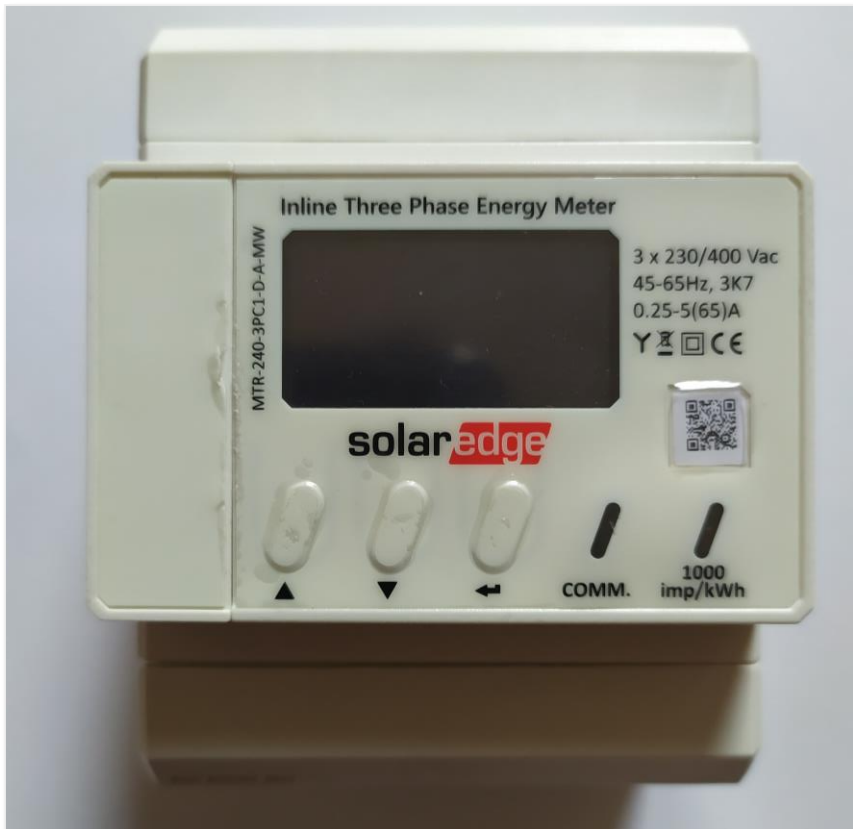


Nessuna linea elettrica dedicata per il contatore



Dispositivi Energy Net – Contatore Inline

Inline meter

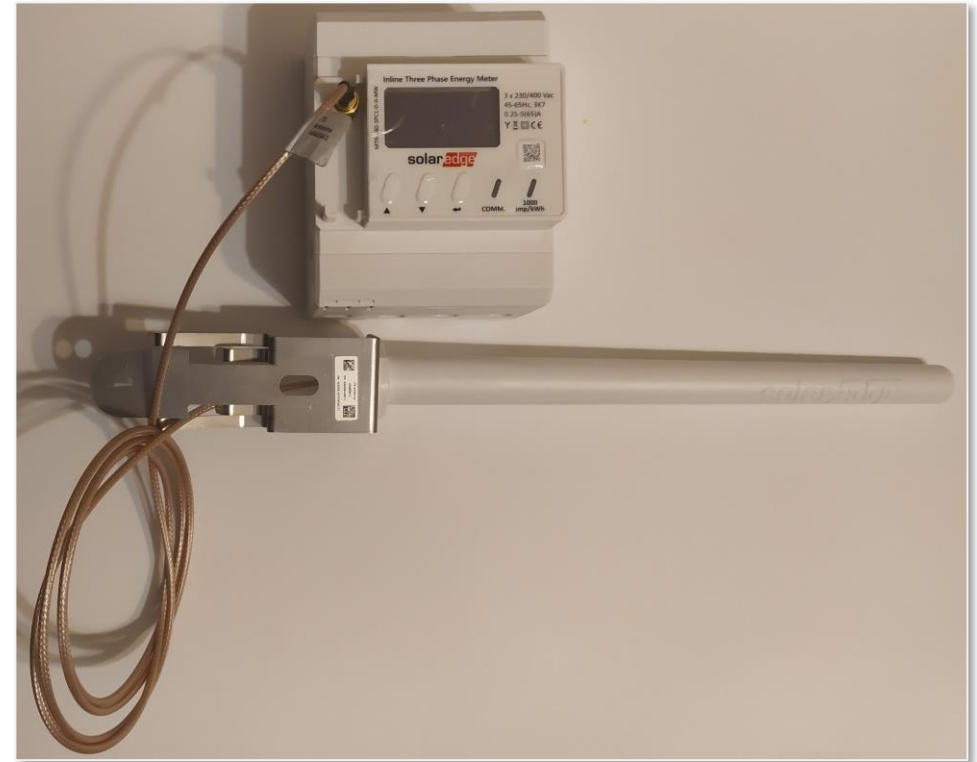
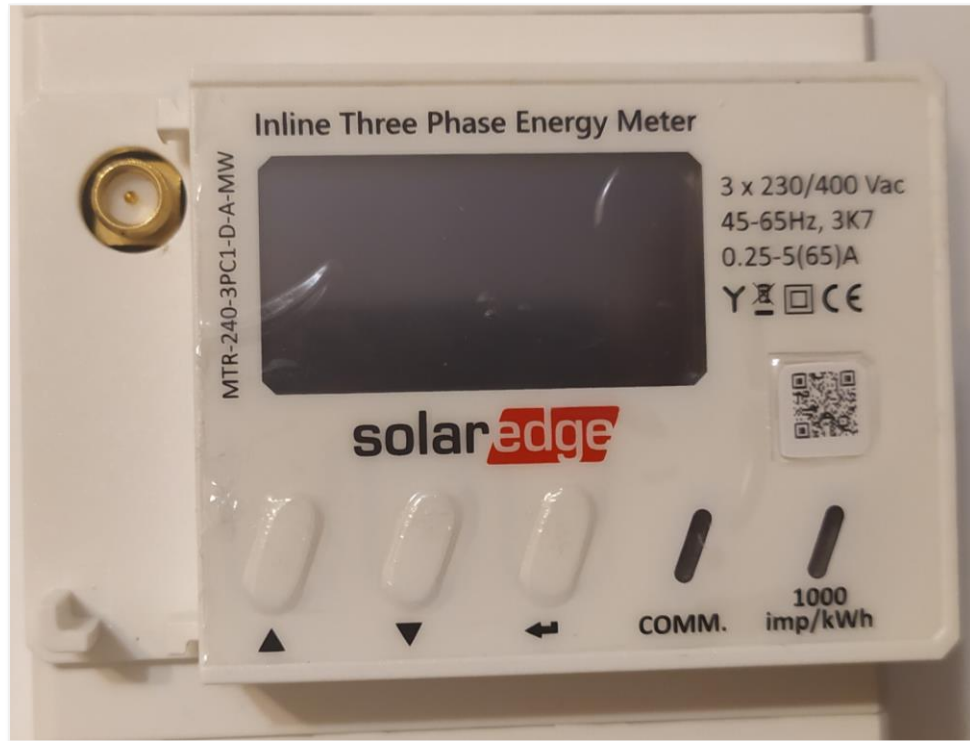


Dispositivi Energy Net – Contatore Inline

		MTR-240-3PC1-D-A-MW	MTR-240-1PC1-DW-MW
Tensione nominale (Vca)		3 x 230/400	1 x 230
Range di tensione (Vca)	Fase – Fase	320 - 460	
	Fase - Neutro	184 – 264,5	
Frequenza CA (Hz)		45 - 65	
Corrente massima per fase (Aca)		65	

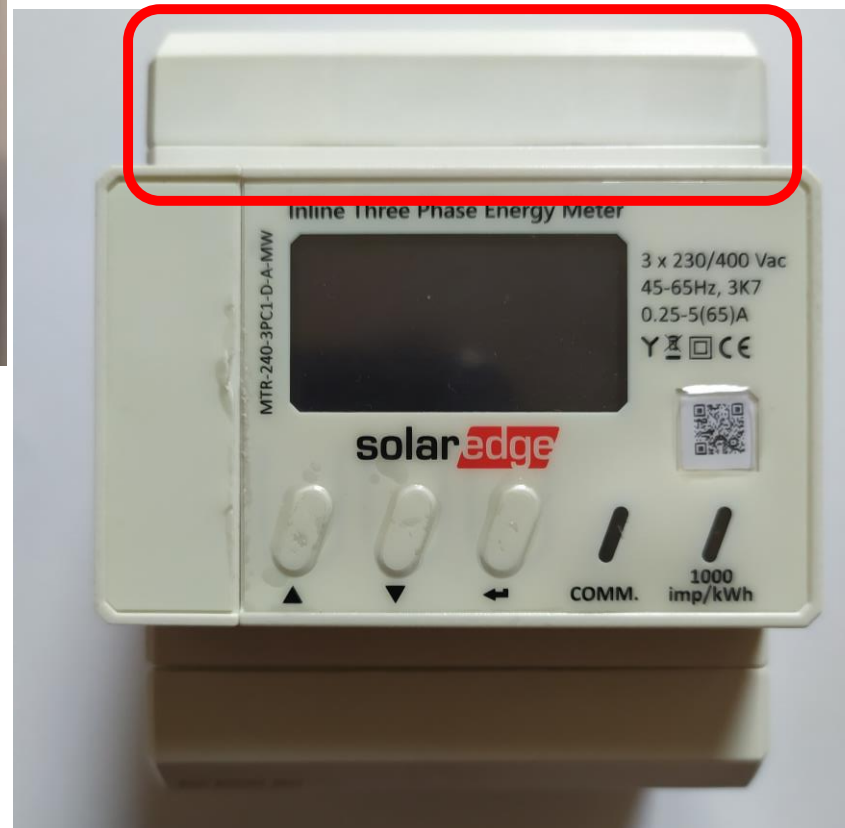
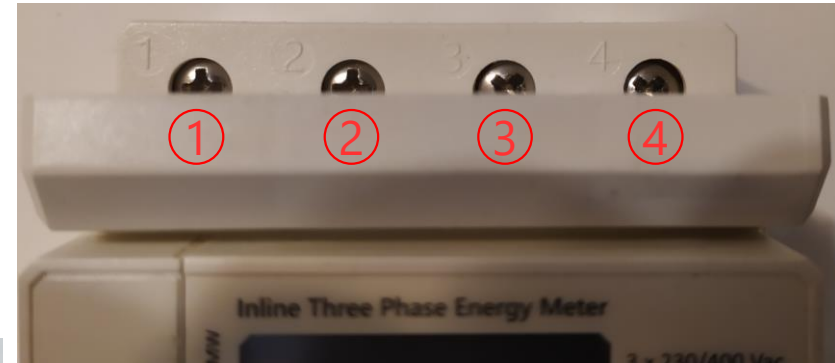
Dispositivi Energy Net – Contatore Inline

- Possibile anche dotare il contatore di antenna esterna (PN: [SE-ANT-ENET-HB-01](#)) rimuovendo quella interna



Dispositivi Energy Net – Contatore Inline

Interfacce superiori:



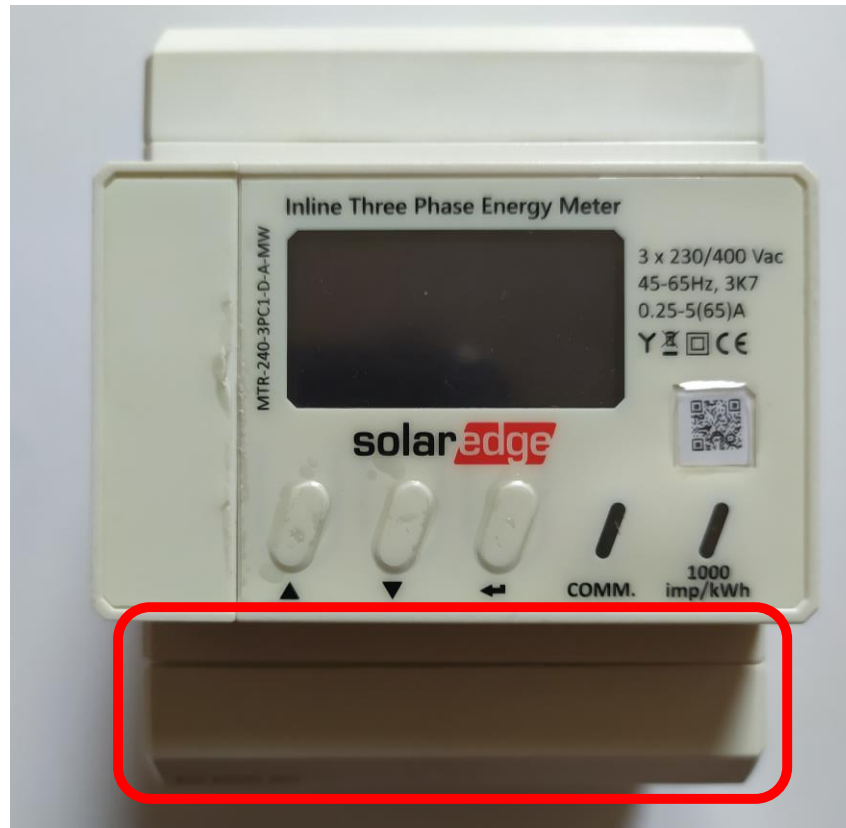
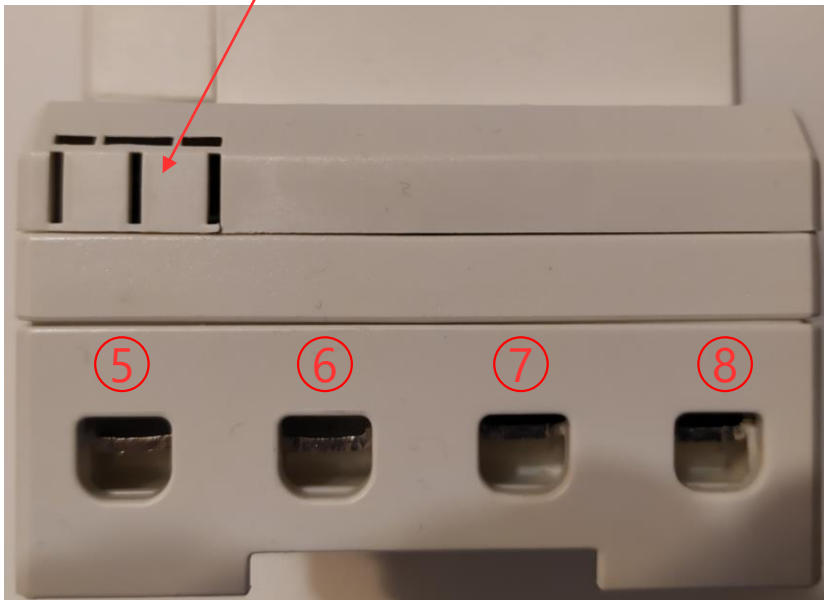
Conessioni:

- 1: Fase L1
- 2: Fase L2
- 3: Fase L3 (Fase L per sistema monofase)
- 4: N, Neutro

Dispositivi Energy Net – Contatore Inline

Interfacce inferiori:

Aprire per utilizzare RS485



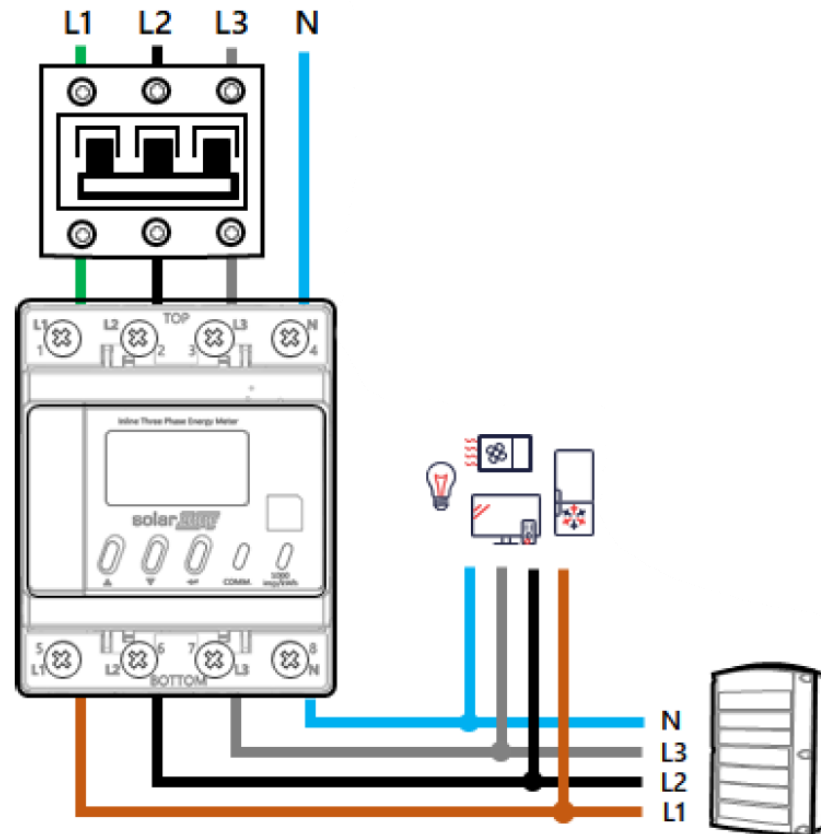
Conessioni:

- RS485
- 5: Fase L1
- 6: Fase L2
- 7: Fase L3 (Fase L per sistema monofase)
- 8: N, Neutro



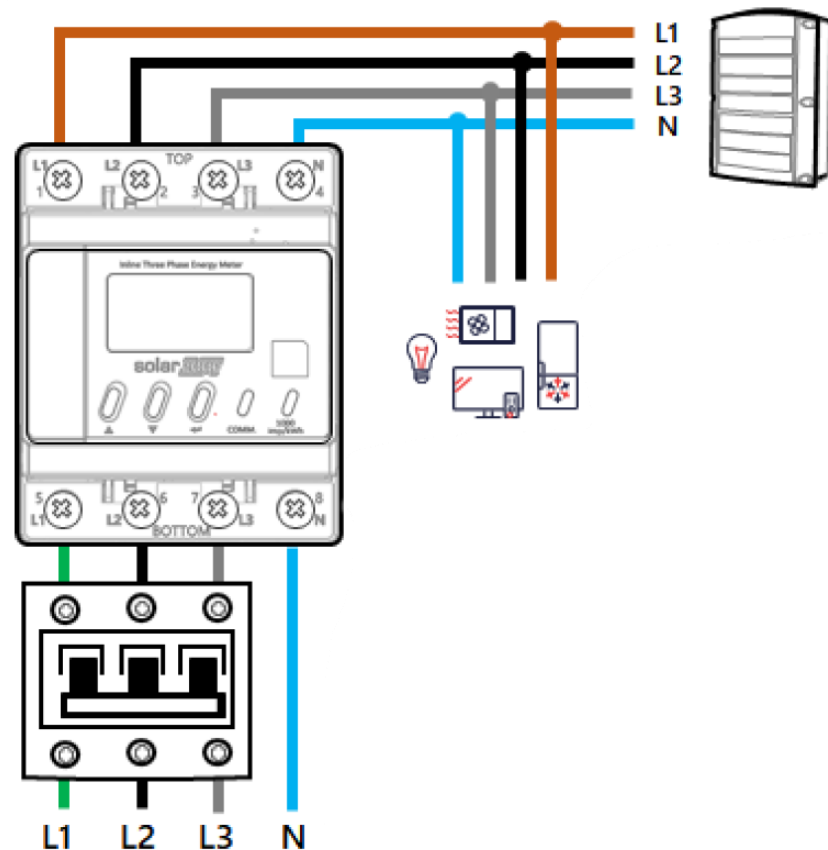
Dispositivi Energy Net – Contatore Inline

- AC Grid Connection – Collegamento alla rete CA: Top – Alto
- Precisione: Classe B (1%)



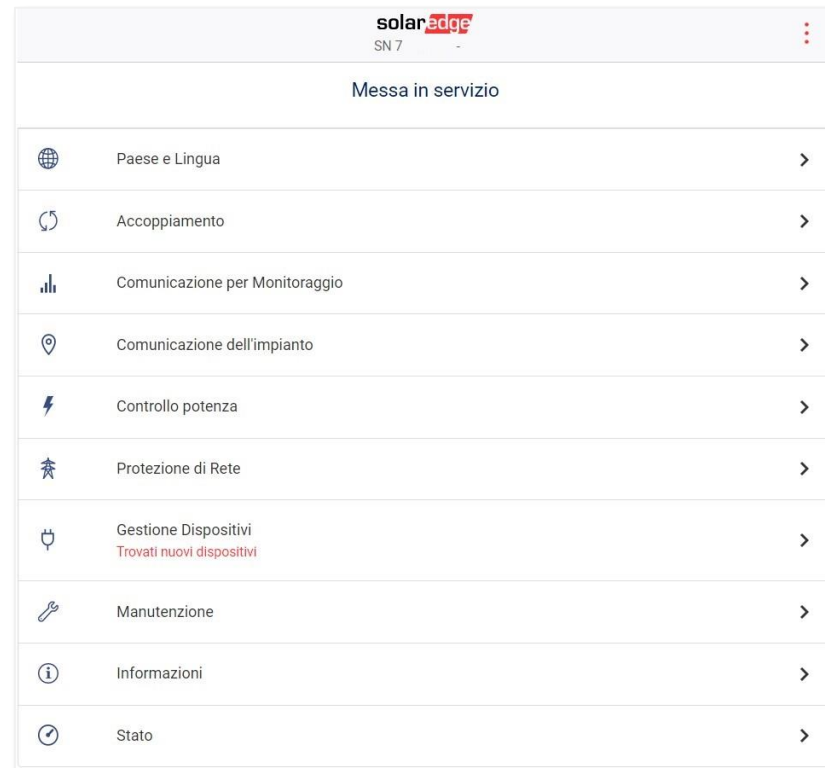
Dispositivi Energy Net – Contatore Inline

- AC Grid Connection – Collegamento alla rete CA: Bottom – Basso
- Precisione: Classe A (2%)



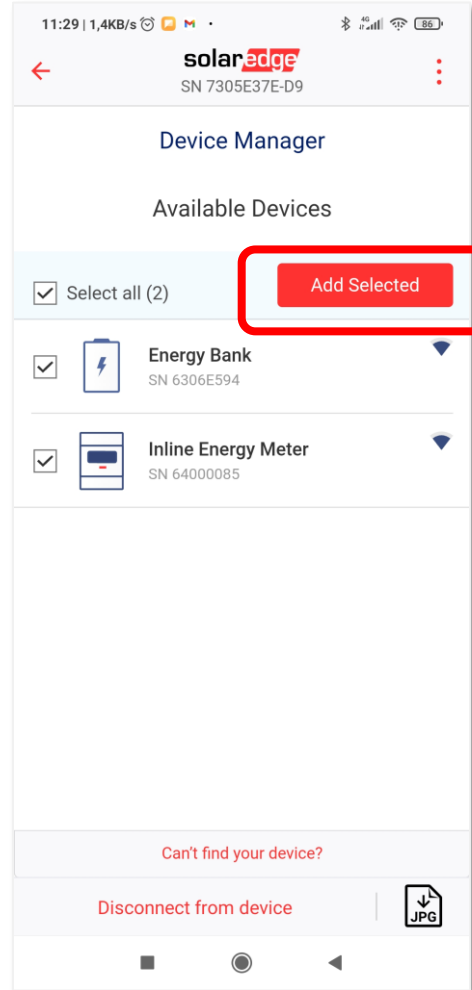
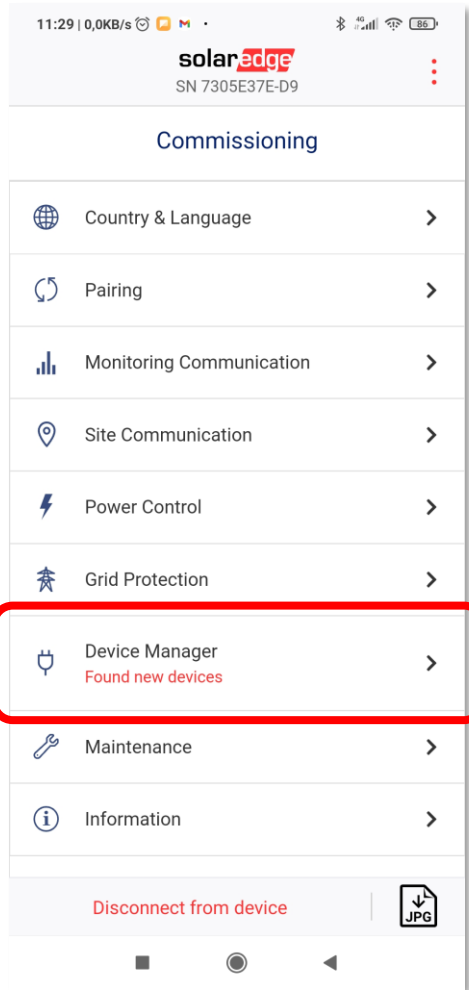
Dispositivi Energy Net – Contatore Inline

- ▮ Dare tensione al meter
- ▮ Dare tensione all'inverter
- ▮ Collegarsi all'inverter con SetApp
- ▮ In **Gestione Dispositivi** comparirà il messaggio **Trovati nuovi dispositivi**

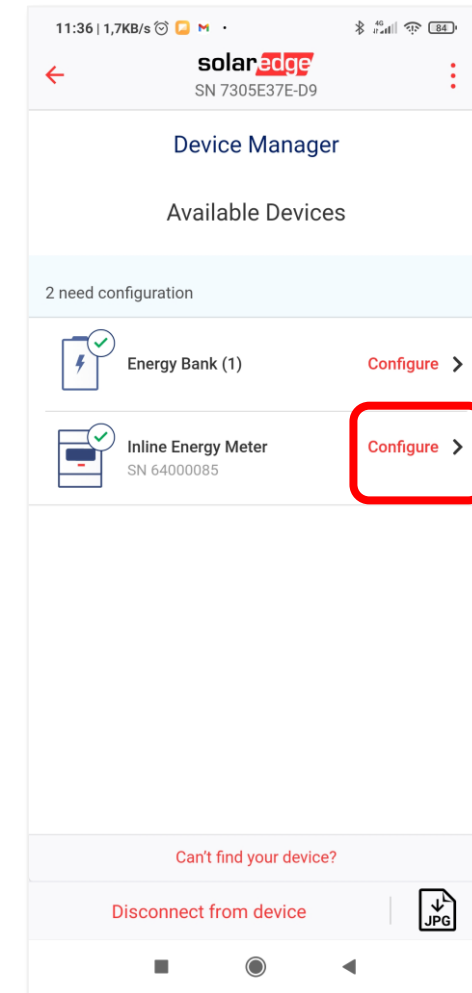
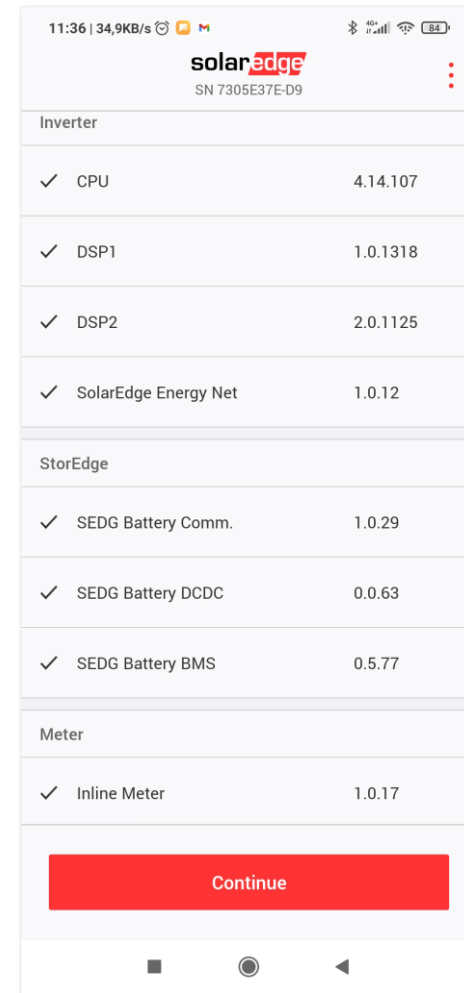
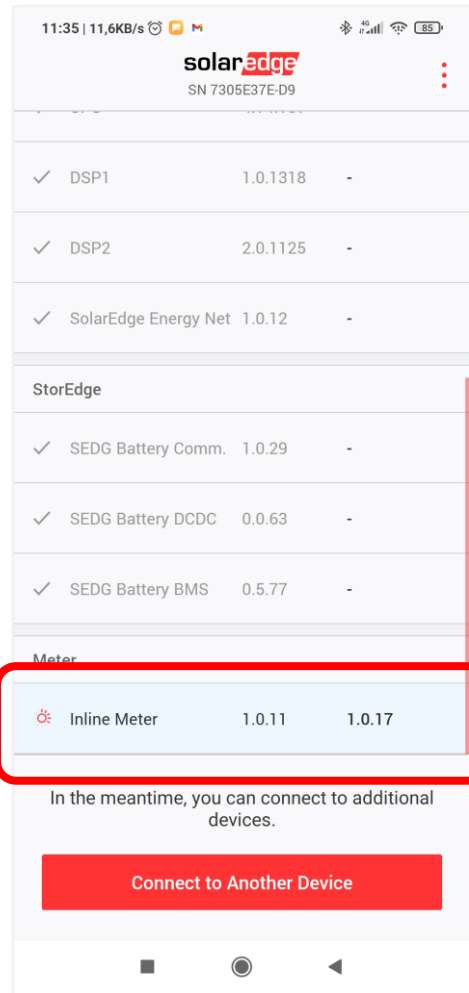
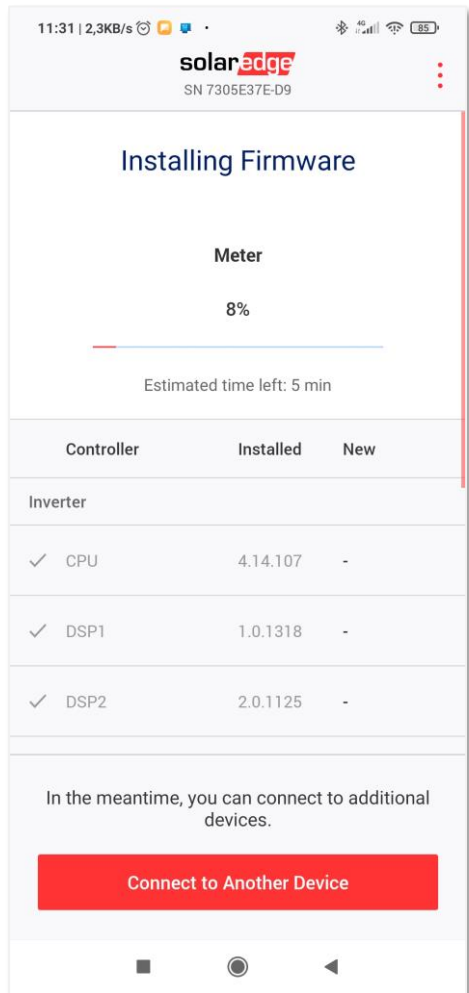


Dispositivi Energy Net – Contatore Inline

- Selezionare la casella di spunta dei dispositivi che si vuole aggiungere
- Toccare il pulsante **Add Selected**
- A questo punto verrà aggiornato il FW dei dispositivi

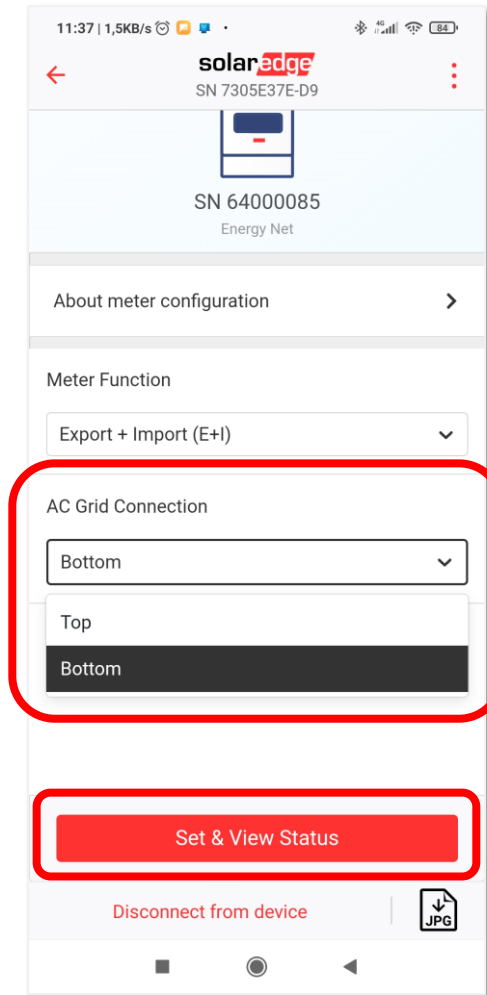
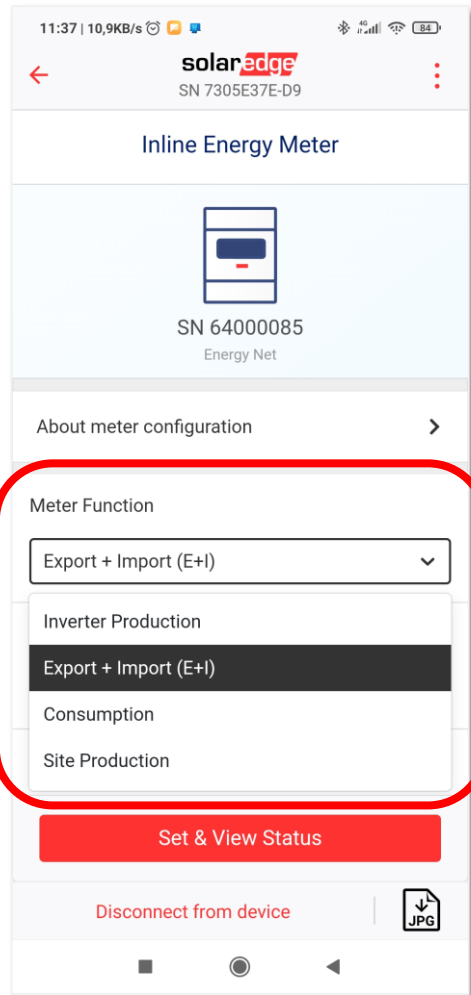


Dispositivi Energy Net – Contatore Inline



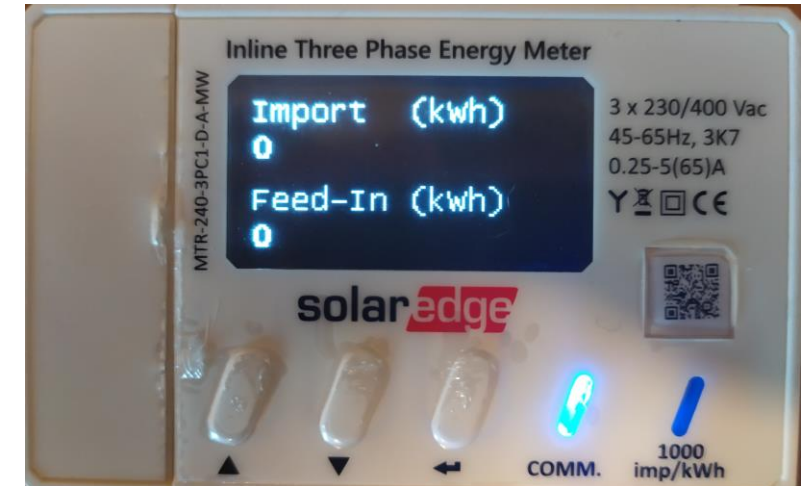
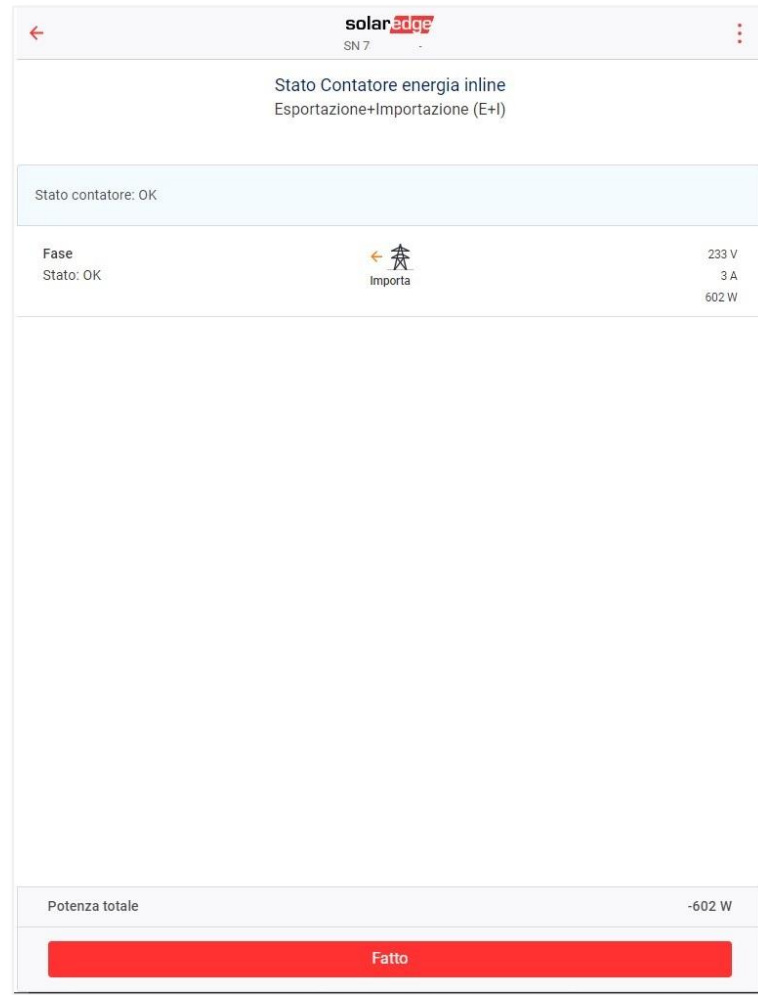
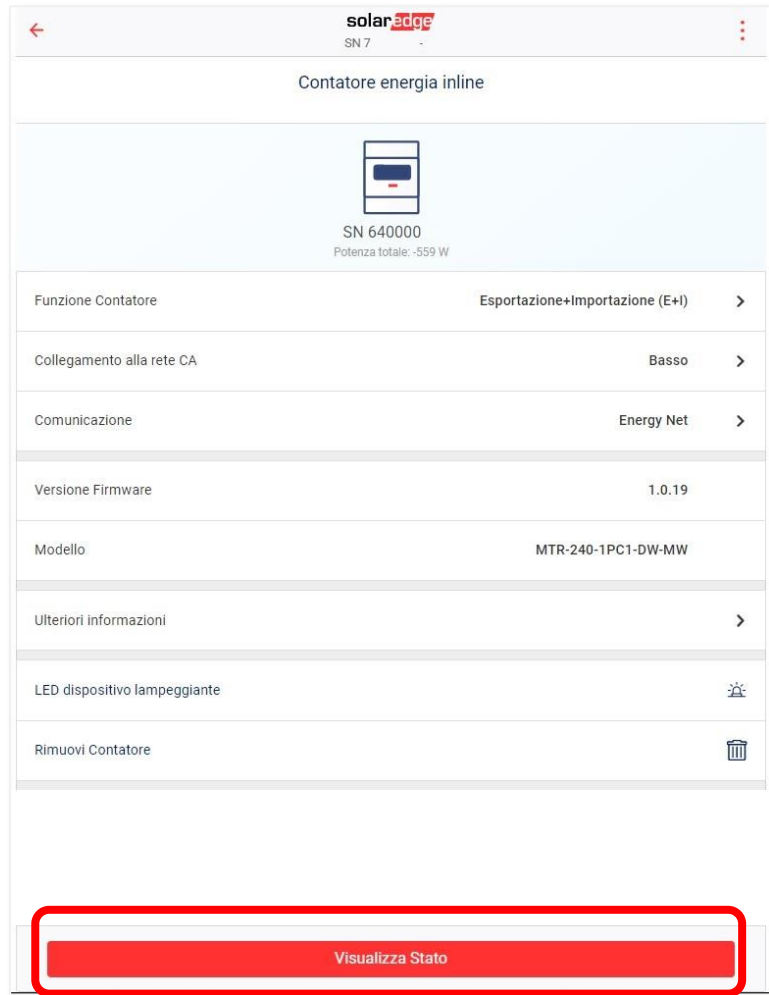
31 **Toccare **Configure** per configurare il dispositivo**

Dispositivi Energy Net – Contatore Inline



- Selezionare la funzione **Meter Function** scegliendola dal menu a tendina: **Export + Import (E+I)**
- Selezionare il lato al quale è connesso il contatore di scambio **AC Grid Connection: Top o Bottom, Alto o Basso**
- Toccare **Set & View Status** per confermare e verificare le letture sulle fasi

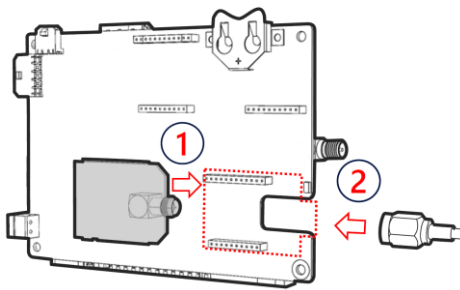
Dispositivi Energy Net – Contatore Inline



Informazioni per gli ordini

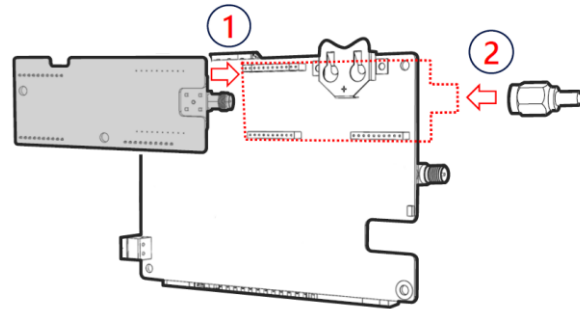
Kit Energy Net disponibili

ENET-HBNP-01 ENET-xBNP-01



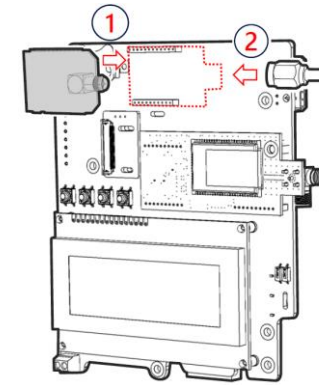
- Per inverter Energy Net-ready con codice prodotto:
- SE...-...**BE**xx
- SE...-...**BZ**xx
- SE...-...**BX**xx
- SE...-...**BL**xx
- Per esempio: SE10K-RWS48**BE**N4

ENET-HBCL-01 ENET-xBCL-01



- Per inverter gestiti con SetApp
- Nota: Va inserito nello zoccolo per il cellulare. Non possono quindi essere installati con il modem cellulare o con il plug-in per ZigBee Smart Energy
- Se lo zoccolo cellulare è già occupato, esistono kit per sostituzione scheda comunicazione con scheda Energy Net-ready

ENET-HBRP-01* ENET-xBRP-01*



- Per gestire un inverter con LCD tramite SetApp
- Richiede sostituzione della scheda di comunicazione*

* In fase di sviluppo



Q&A

Thank You!

Cautionary Note Regarding Market Data & Industry Forecasts

This power point presentation contains market data and industry forecasts from certain third-party sources. This information is based on industry surveys and the preparer's expertise in the industry and there can be no assurance that any such market data is accurate or that any such industry forecasts will be achieved. Although we have not independently verified the accuracy of such market data and industry forecasts, we believe that the market data is reliable and that the industry forecasts are reasonable.

Rev: 05/2020/ROW

Version #: V.1.0

